



Fauteuil JIL

Enrico Franzolini Pedrali 017359

530,43 €_{HT}
636,52 €_{TTC}

A partir de dont 1,42 € éco-part.

Jil est un programme de sièges (chaise, fauteuil, fauteuil lounge, tabouret et canapé) garnies avec structure en chêne blanchi, coloris tabac ou chêne teinté gris clair. La gamme vaste de tissus de revêtement, de cuirs et similicuir donne beaucoup de possibilités en terme de personnalisation. Pedrali Lab et le designer ont dédié une très grande attention à l'ergonomie de l'assise pour offrir le maximum du confort soit en position droite qu'en position relax.

LIVRAISON

Délai de livraison :	7 jours indicative
Délai de fabrication :	3 semaines indicative

CARACTERISTIQUES

Structure	bois
Structure	chêne massif

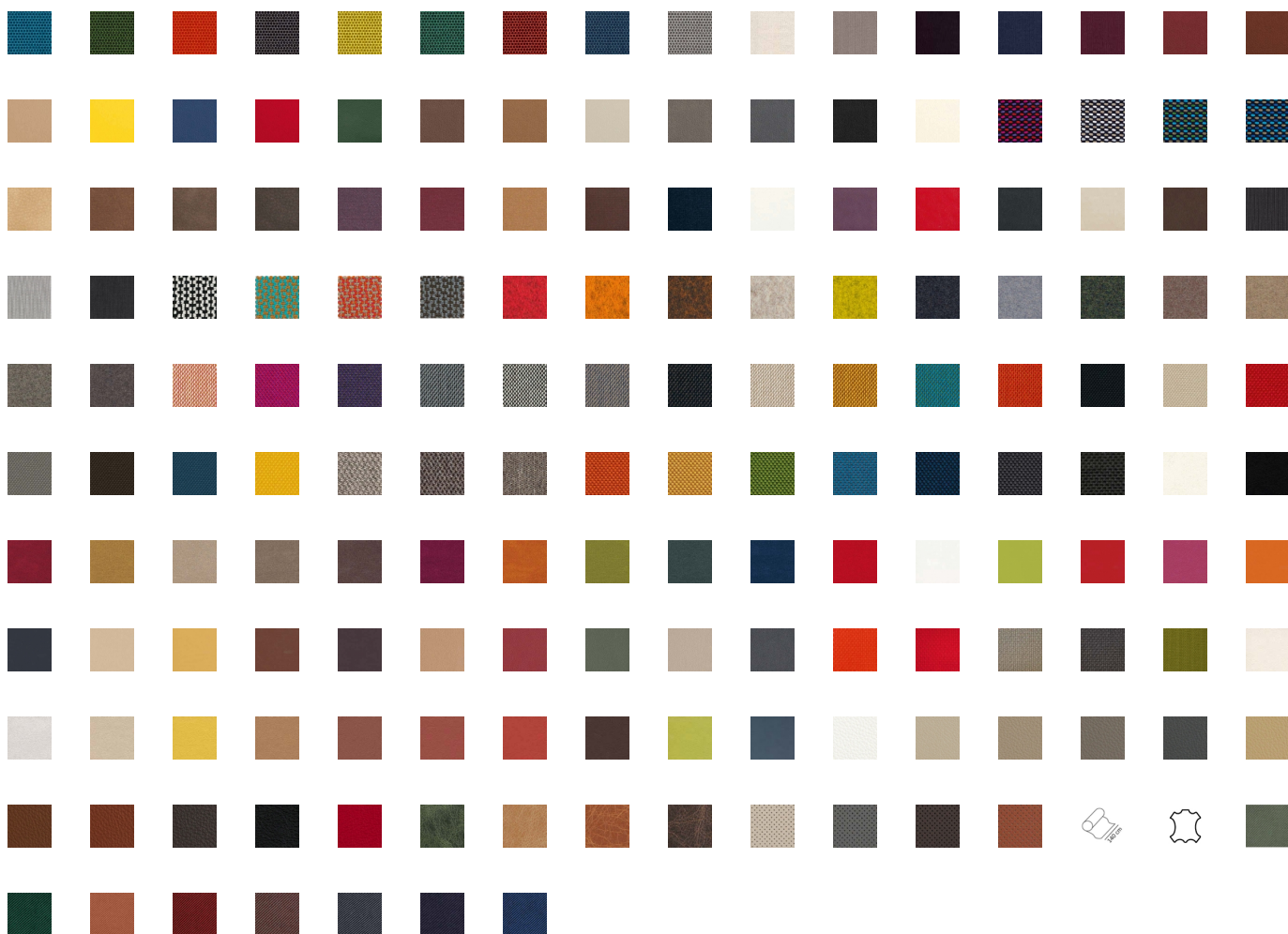
Dossier garni
 Assise garnie
 Couleur aux choix personnalisable
 Revêtement cuir
 Revêtement simili cuir
 Revêtement tissu

Dimensions  57 60 47 80 120

Spécificités :

CODES

1/ CHOISIR VOTRE REVÊTEMENT



2/ CHOISIR VOTRE STRUCTURE

